



Администрация города Тулы

ПОСТАНОВЛЕНИЕ

от 02.06.2023 № 254

Об установлении публичного сервитута

В соответствии со статьями 23, 39.37 Земельного Кодекса Российской Федерации, постановлением администрации города Тулы от 30.12.2022 № 702 «Об утверждении документации по планировке территории (проект планировки и проект межевания) линейного объекта: «Реконструкции системы водоснабжения Пролетарского округа муниципального образования город Тула Медвенско-Осетровского водозабора II этап», на основании ходатайства акционерного общества «Тулагорводоканал» об установлении публичного сервитута, Устава муниципального образования город Тула администрация города Тулы ПОСТАНОВЛЯЕТ:

1. Установить публичный сервитут сроком на 3 года в интересах акционерного общества «Тулагорводоканал» (ИНН 7105504223, ОГРН 1087154028004) в целях реконструкции системы водоснабжения Пролетарского округа муниципального образования город Тула Медвенско-Осетровского водозабора на часть земельных участков с кадастровыми номерами:

- 71:14:020701:1224, площадью 375 кв.м., расположенного по адресу: Тульская область, Ленинский район, сельское поселение Медвенское, п. Молодежный, ул. Водная, д. 37;

- 71:14:020101:168, площадью 7932 кв.м., расположенного по адресу: Местоположение установлено относительно ориентира, расположенного за пределами участка. Ориентир дом. Участок находится примерно в 850 м, по направлению на юго-восток от ориентира. Почтовый адрес ориентира: обл. Тульская, р-н Ленинский, Рождественское сельское поселение, д. Федоровка, дом 3;

- 71:14:020101:2114, площадью 404 кв.м., расположенного по адресу: Тульская область, р-н Ленинский, севернее п. Молодежный;
- 71:14:020118:51, площадью 471 кв.м., расположенного по адресу: Тульская область, Ленинский район, сельское поселение Медвенское, поселок Придорожный, участок № 1;
- 71:14:020613:15, площадью 62 кв.м., расположенного по адресу: Тульская обл., р-н Ленинский, сельское поселение Медвенское, п Придорожный, участок № 28;
- 71:14:000000:1136, площадью 57091 кв.м., расположенного по адресу: Тульская обл., р-н Ленинский, а/д "Калуга-Тула-Михайлов-Рязань";
- 71:14:020601:431, площадью 187 кв.м., расположенного по адресу: Тульская область, Ленинский район, сельское поселение Медвенское, в 120 м юго-восточнее п. Придорожный;
- 71:14:020601:353, площадью 558 кв.м., расположенного по адресу: Тульская обл., Ленинский район, сельское поселение Медвенское, в 239 м южнее п. Придорожный;
- 71:14:020601:355, площадью 1725 кв.м., расположенного по адресу: Тульская обл., Ленинский район, сельское поселение Медвенское, в 103 м юго-восточнее п. Придорожный;
- 71:14:020601:354, площадью 196 кв.м., расположенного по адресу: Тульская обл., Ленинский район, сельское поселение Медвенское, в 405 м восточнее п. Придорожный;
- 71:14:020601:496, площадью 329 кв.м., расположенного по адресу: Тульская область, Ленинский район, МО Медвенское Ленинского района;
- 71:14:020601:719, площадью 1053 кв.м., расположенного по адресу: Тульская обл., Ленинский р-н, Торховский с.о., в 36 м южнее д. Новая Знаменка;
- 71:14:020601:601, площадью 881 кв.м., расположенного по адресу: Тульская область, Ленинский район, с.п. Медвенское, примыкает к южной границе деревни Крюково;
- 71:14:020612:92, площадью 167 кв.м., расположенного по адресу: Тульская область, Ленинский район, Торховский сельский Совет, д. Н. Знаменка;
- 71:14:020601:420, площадью 450 кв.м., расположенного по адресу: Тульская область, Ленинский район, с.п. Медвенское, в 160 м северо-восточнее дер. Ново-Знаменка;
- 71:14:020601:421, площадью 813 кв.м., расположенного по адресу: Тульская область, Ленинский район, с.п. Медвенское, в 156 м северо-восточнее дер. Ново-Знаменка;
- 71:14:020601:493, площадью 3758 кв.м., расположенного по адресу: Тульская область, Ленинский район, МО Медвенское Ленинского района;
- 71:14:020209:58, площадью 616 кв.м., расположенного по адресу: Тульская область, Ленинский район, сельское поселение Медвенское, деревня Крюково, дом №73;

- 71:14:020601:1109, площадью 201 кв.м., расположенного по адресу: Тульская область, город Тула, Пролетарский территориальный округ, д. Барыбинка (бывший Ленинский район, МО Медвенское);
- 71:14:020601:1110, площадью 105 кв.м., расположенного по адресу: Тульская область, Ленинский район, д. Крюково;
- 71:14:020601:161, площадью 3091 кв.м., расположенного по адресу: обл. Тульская, р-н Ленинский, с/п Медвенское, 710 м юго-западнее п. Торхово;
- 71:14:020601:361, площадью 206 кв.м., расположенного по адресу: Тульская область, Ленинский район, Медвенское сельское поселение, поселок Торхово, восточнее объектов Торховского психоневрологического интерната;
- 71:14:020601:609, площадью 2363 кв.м., расположенного по адресу: Тульская обл., Ленинский р-н, пос. Торхово;
- 71:14:020601:283, площадью 55 кв.м., расположенного по адресу: Местоположение установлено относительно ориентира, расположенного в границах участка. Почтовый адрес ориентира: обл. Тульская, р-н Ленинский, с/п Медвенское, с. Торхово, ГСУСОСЗН "Торховский психоневрологический интернат";
- 71:14:020601:1200, площадью 597 кв.м., расположенного по адресу: Российская Федерация, Тульская область, Ленинский район, п. Торхово, ул. Центральная, 1305 м юго-восточнее д. № 7;
- 71:14:020601:1313, площадью 349 кв.м., расположенного по адресу: Тульская область, Ленинский район, муниципальное образование город Тула, с. Торхово, севернее земельного участка с кадастровым номером 71:14:020601:1200;
- 71:14:020601:1170, площадью 128 кв.м., расположенного по адресу: Российская Федерация, Тульская область, р-н Ленинский, п. Торхово, ул. Центральная, 1350 м юго-восточнее д. № 7;
- 71:14:020602:148, площадью 38 кв.м., расположенного по адресу: Российская Федерация, Тульская область, Ленинский район, с. Торхово;
- 71:14:020602:149, площадью 46 кв.м., расположенного по адресу: Российская Федерация, Тульская область, Ленинский район, с. Торхово;
- 71:14:020602:50, площадью 66 кв.м., расположенного по адресу: Тульская область, Ленинский район, сельское поселение Медвенское, с. Торхово, дом № 4;
- 71:14:020601:385, площадью 2890 кв.м., расположенного по адресу: Тульская область, Ленинский район, сельское поселение Медвенское, п. Торхово, ул. Центральная, 1430 м восточнее д. № 7;
- 71:14:020601:85, площадью 7437 кв.м., расположенного по адресу: Местоположение установлено относительно ориентира, расположенного за пределами участка. Ориентир населенный пункт. Участок находится примерно в 570 м, по направлению на юг от ориентира. Почтовый адрес ориентира: обл. Тульская, р-н Ленинский, Медвенское с/п, с. Дорофеево;
- 71:14:020601:84, площадью 733 кв.м., расположенного по адресу: Местоположение установлено относительно ориентира, расположенного

за пределами участка. Ориентир населенный пункт. Участок находится примерно в 6000 м, по направлению на юг от ориентира. Почтовый адрес ориентира: обл. Тульская, р-н Ленинский, Медвенское с/п, с. Дорофеево;

- 71:14:020301:24, площадью 1734 кв.м., расположенного по адресу: обл. Тульская, р-н Ленинский, с/п Медвенское, 2550 м северо-восточнее с. Торхово;

- 71:14:020301:19, площадью 9132 кв.м., расположенного по адресу: обл. Тульская, р-н Ленинский, с/пос. Медвенское, 100 м юго-западнее с. Волынцево;

- 71:14:020301:23, площадью 2177 кв.м., расположенного по адресу: обл. Тульская, р-н Ленинский, с/п Медвенское, 3250м северо-восточнее с. Торхово;

- 71:14:000000:9431, площадью 279 кв.м., расположенного по адресу: Тульская область, Ленинский район, с. Волынцево;

- 71:14:020603:19, площадью 33 кв.м., расположенного по адресу: Местоположение установлено относительно ориентира, расположенного за пределами участка. Ориентир крайний жилой дом. Участок находится примерно в 120м, по направлению на восток от ориентира. Почтовый адрес ориентира: обл. Тульская, р-н Ленинский, с/пос. Медвенское, п. Волынцево;

- 71:14:020201:14, площадью 9046 кв.м., расположенного по адресу: Тульская область, Ленинский район, сельское поселение Медвенское, село Волынцево, участок № 67;

- на территории земель, государственная собственность на которые не разграничена, площадью 184551 кв.м., местоположение: Тульская область, муниципальное образование г. Тула, тер. Медвенско-Осетровского водозабора.

2. Утвердить границы публичного сервитута (приложение № 1).

3. Использование земельных участков, указанных в пункте 1 настоящего постановления, и расположенных на них объектов недвижимого имущества в соответствии с их разрешенным использованием будет невозможно или существенно затруднено в связи с осуществлением публичного сервитута в течение 1 месяца.

4. Порядок установления зон с особыми условиями использования территорий и содержание ограничений прав на земельные участки определен СанПиН 2.1.4.1110-02 «Зоны санитарной охраны источников водоснабжения и водопроводов питьевого назначения».

5. Утвердить календарный план последовательности строительства (приложении № 2).

6. Акционерному обществу «Тулагорводоканал»:

- не позднее шести месяцев со дня издания настоящего постановления внести единовременным платежом плату за публичный сервитут в размере, установленном статьей 39.46 Земельного Кодекса Российской Федерации в отношении земель и земельных участков, находящихся в государственной или муниципальной собственности и не предоставленных гражданам или юридическим лицам;

- заключить с правообладателями земельных участков, указанных в пункте 1 настоящего постановления, соглашение об осуществлении публичного сервитута;

- привести земельные участки, указанные в пункте 1 настоящего постановления, в состояние, пригодное для их использования в соответствии с разрешенным использованием, в срок не позднее чем три месяца после завершения деятельности, для обеспечения которой установлен публичный сервитут.

7. Управлению градостроительства и архитектуры администрации города Тулы в течение пяти рабочих дней со дня принятия постановления об установлении публичного сервитута направить копию настоящего постановления:

- правообладателям земельных участков, в отношении которых принято решение об установлении публичного сервитута в порядке, предусмотренном действующим законодательством;

- в орган, осуществляющий регистрацию прав;

- акционерному обществу «Тулагорводоканал» (ИНН 7105504223, ОГРН 1087154028004), а также, направить сведения о лицах, являющихся правообладателями земельного участка, сведения о лицах, подавших заявления об учете их прав (обременений прав) на земельный участок, способах связи с ними, копии документов, подтверждающих права указанных лиц на земельный участок.

8. Опубликовать постановление путём его размещения в официальном сетевом издании муниципального образования город Тула «Сборник правовых актов и иной официальной информации муниципального образования город Тула» в информационно-телекоммуникационной сети «Интернет», а также разместить на официальном сайте администрации города Тулы в информационно-телекоммуникационной сети «Интернет».

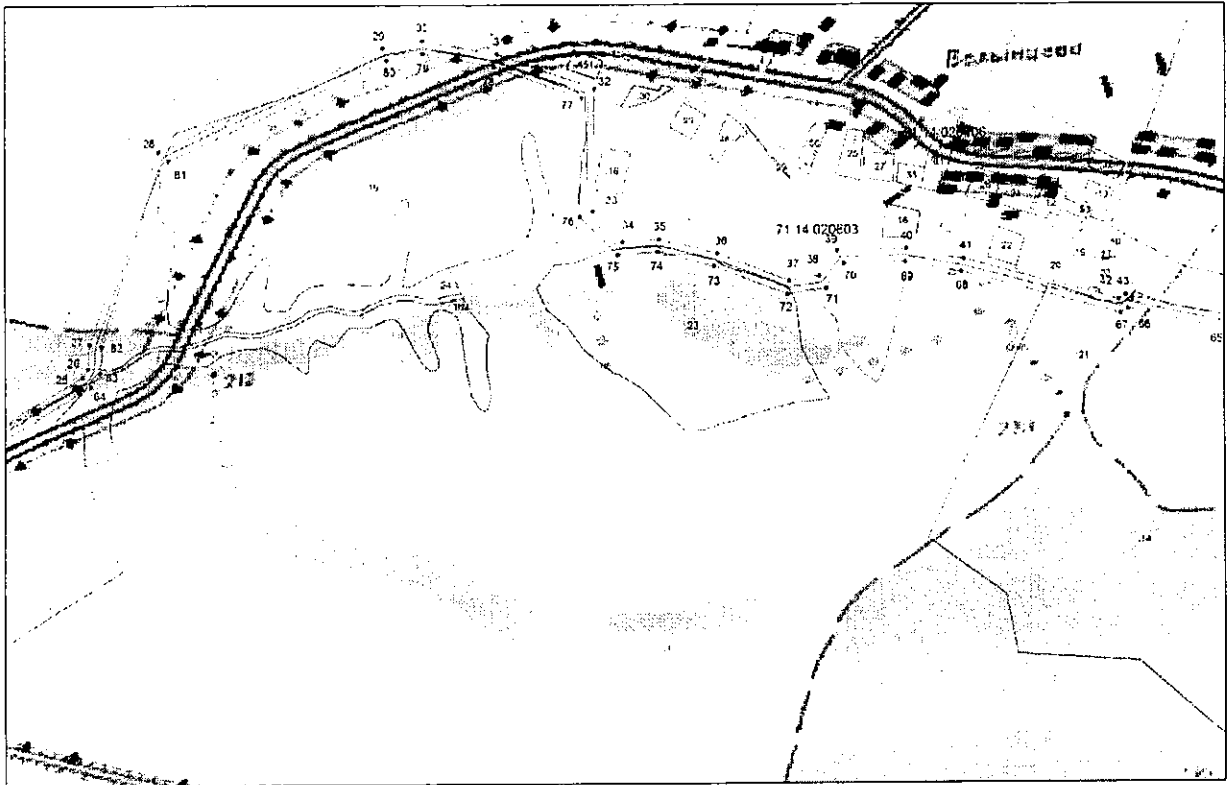
9. Постановление вступает в силу со дня подписания.

Глава администрации
города Тулы



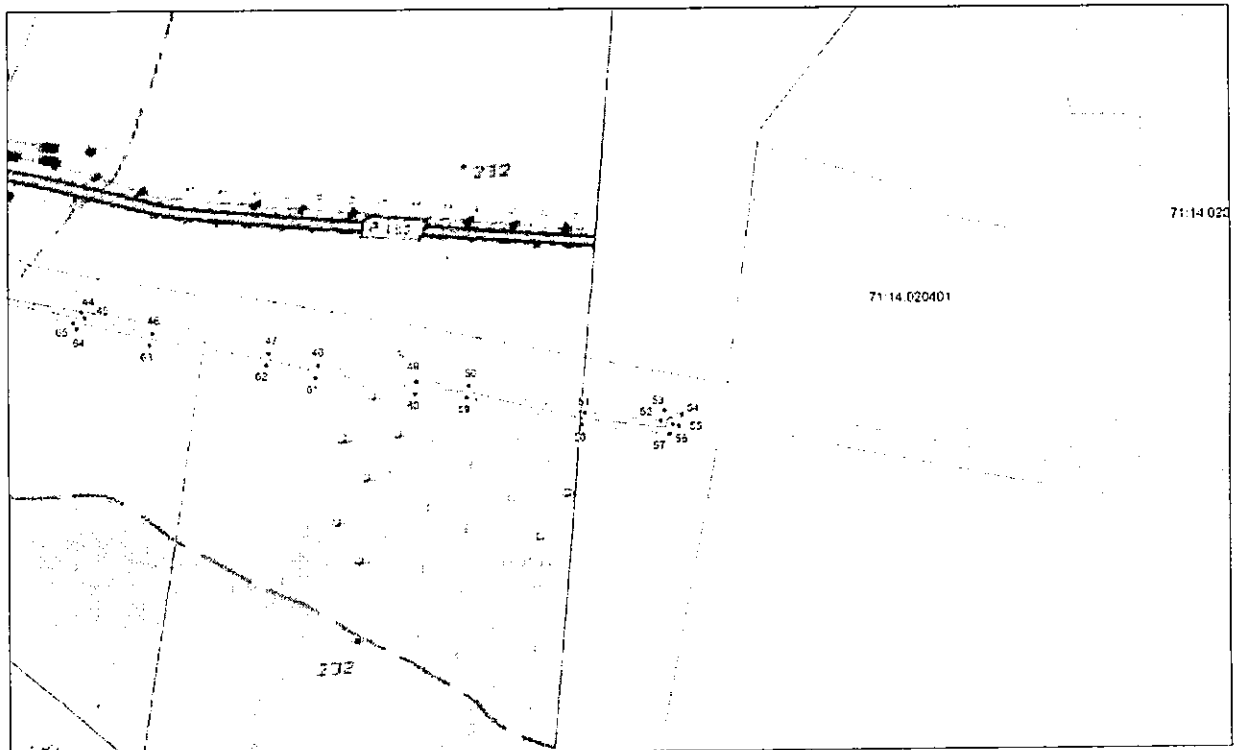
И.И. Беспалов

Выносной лист № 2



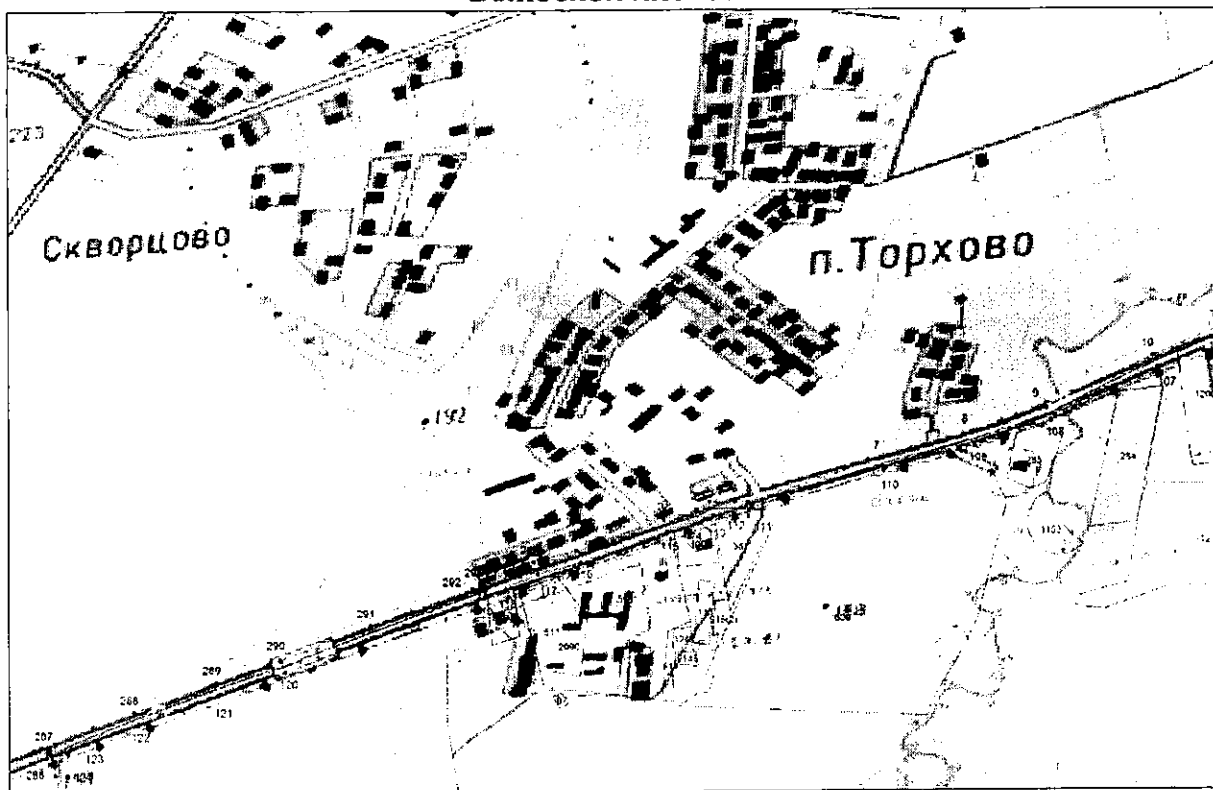
Масштаб 1:5000

Выносной лист № 3



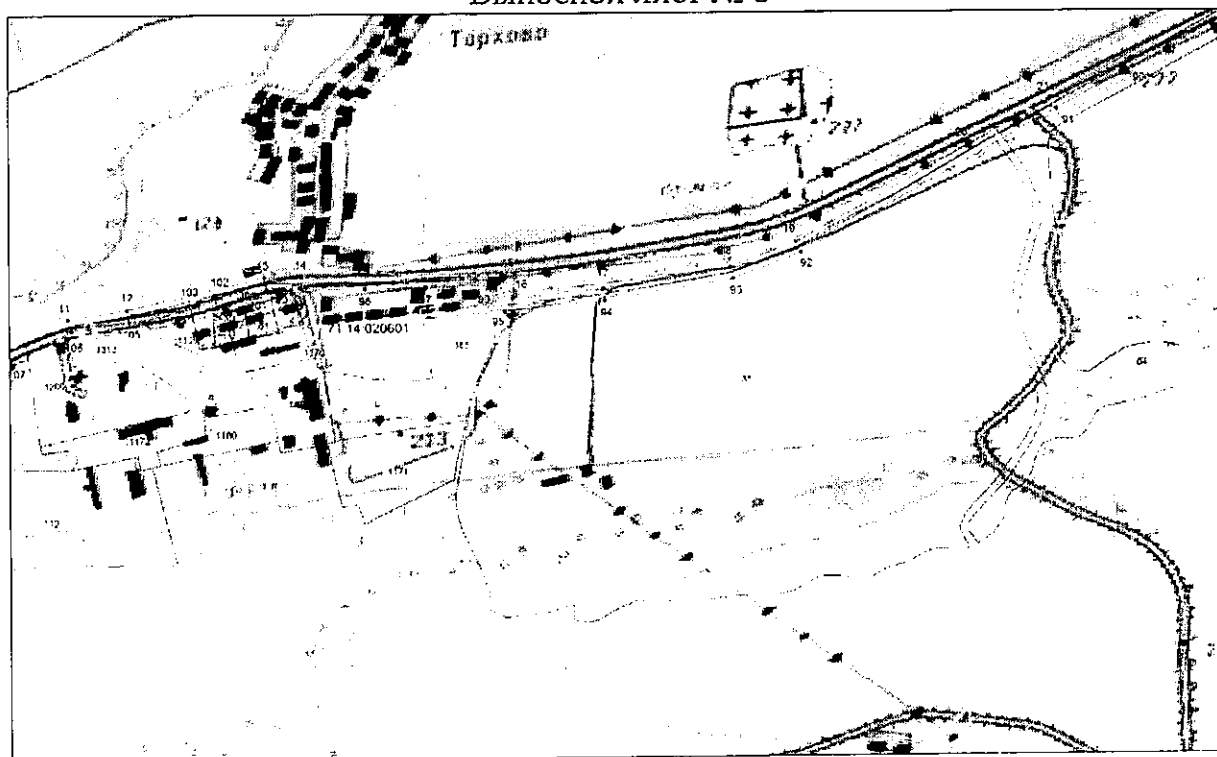
Масштаб 1:5000

Выносной лист № 4



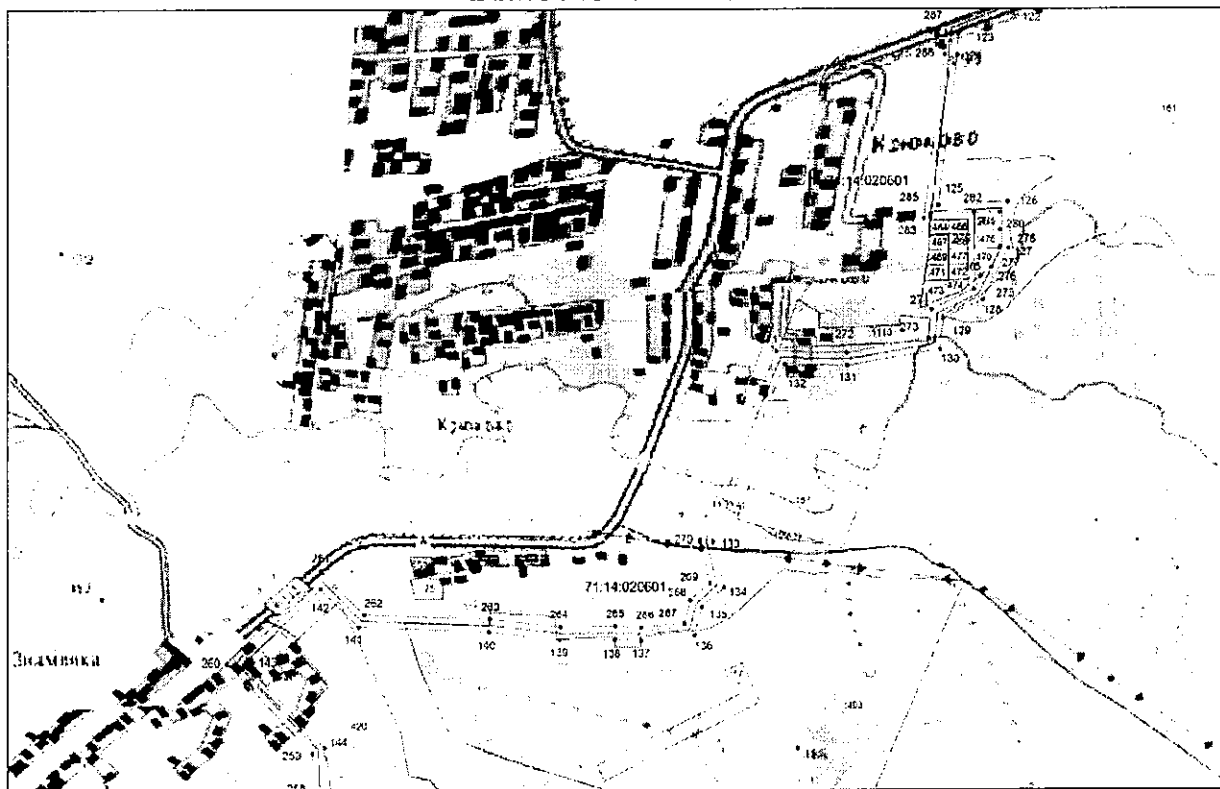
Масштаб 1:5000

Выносной лист № 5



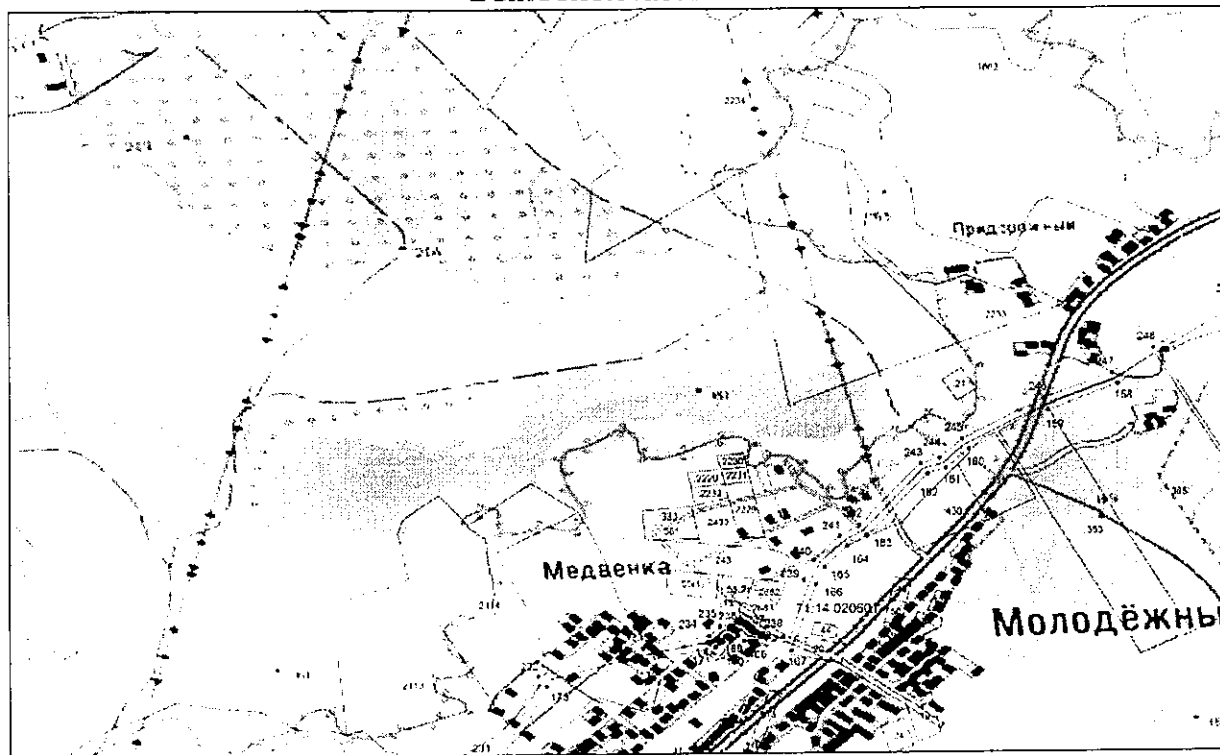
Масштаб 1:5000

Выносной лист № 6



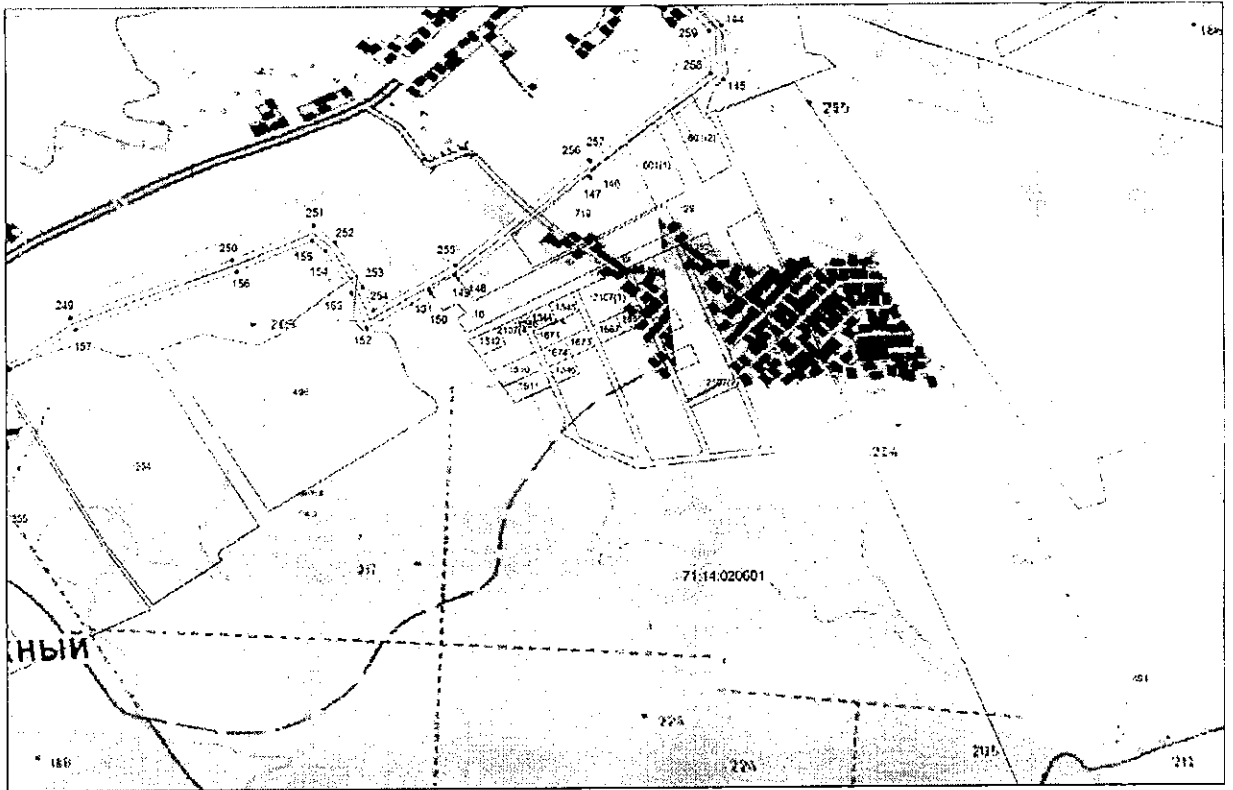
Масштаб 1:5000

Выносной лист № 7



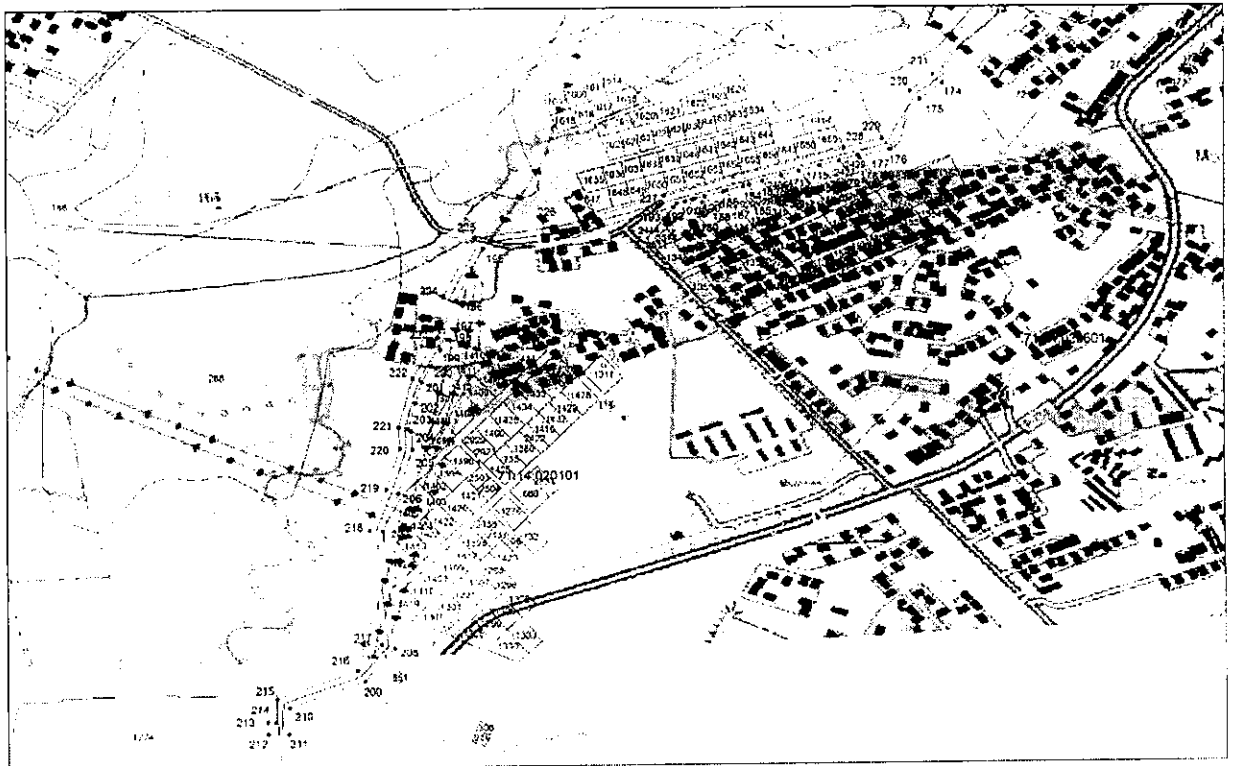
Масштаб 1:5000

Выносной лист № 8



Масштаб 1:5000

Выносной лист № 9



Масштаб 1:5000

Ведомость координат поворотных точек

площадь 302777 кв.м, @ 120507		
Обозначение характерных точек границ	Координаты, м	
	X	Y
1	755217.20	272226.84
2	755263.35	272366.13
3	755277.86	272417.67
4	755289.28	272438.40
5	755290.19	272478.62
6	755288.51	272499.04
7	755358.68	272709.13
8	755396.84	272853.47
9	755434.30	272972.81
10	755515.79	273143.63
11	755560.27	273249.86
12	755575.42	273343.57
13	755626.66	273561.03
14	755627.75	273618.72
15	755632.01	273936.04
16	755591.49	273953.87
17	755606.53	274098.04
18	755640.09	274298.88
19	755680.97	274403.39
20	755840.55	274680.40
21	755914.57	274807.51
22	756123.68	275181.36
23	756137.30	275268.69
24	756248.74	275461.64
25	756593.52	276056.26
26	756606.28	276064.51
27	756645.02	276067.39
28	756943.51	276177.01
29	757105.59	276530.11
30	757117.02	276592.40
31	757095.49	276710.79
32	757041.83	276865.19
33	756847.97	276861.85
34	756799.94	276909.88
35	756803.72	276967.67

36	756781.42	277059.79
37	756738.89	277173.34
38	756745.96	277220.55
39	756785.33	277248.90
40	756787.49	277357.21
41	756771.85	277448.63
42	756709.38	277694.54
43	756716.23	277704.98
44	756680.50	277881.10
45	756670.66	277886.64
46	756645.35	277993.03
47	756611.55	278175.58
48	756590.52	278252.80
49	756563.26	278407.50
50	756556.18	278489.99
51	756508.50	278672.68
52	756494.31	278793.34
53	756511.79	278798.96
54	756505.00	278827.33
55	756485.39	278822.14
56	756487.97	278812.32
57	756472.56	278807.18
58	756488.78	278669.20
59	756536.49	278486.32
60	756543.40	278405.06
61	756571.03	278248.28
62	756591.96	278171.53
63	756625.83	277988.65
64	756653.34	277873.36
65	756662.71	277868.18
66	756695.12	277709.25
67	756688.04	277697.27
68	756752.37	277444.09
69	756767.47	277355.65
70	756765.63	277259.34
71	756727.48	277231.93
72	756718.34	277170.84
73	756762.28	277053.90
74	756783.57	276965.76
75	756779.59	276901.98
76	756839.80	276841.70
77	757027.59	276845.06

78	757076.11	276705.59
79	757096.66	276592.15
80	757086.35	276536.10
81	756928.88	276192.80
82	756640.91	276087.15
83	756599.79	276083.90
84	756578.36	276070.01
85	756403.31	275770.23
86	756315.78	275618.56
87	756118.10	275275.39
88	756104.55	275188.16
89	756086.35	275157.44
90	755963.83	274940.14
91	755897.16	274817.36
92	755662.96	274412.22
93	755620.65	274304.06
94	755586.76	274101.03
95	755570.03	273941.39
96	755611.78	273923.32
97	755609.59	273814.92
98	755608.10	273719.69
99	755607.08	273602.96
100	755606.68	273564.83
101	755616.17	273562.56
102	755598.00	273481.67
103	755583.59	273456.60
104	755580.05	273450.43
105	755555.79	273347.42
106	755541.08	273255.75
107	755497.57	273151.88
108	755415.65	272980.18
109	755377.60	272858.95
110	755339.55	272714.96
111	755268.31	272500.40
112	755270.19	272478.03
113	755269.89	272444.41
114	755259.17	272424.97
115	755244.21	272371.91
116	755198.07	272232.68
117	755179.84	272165.38
118	755146.10	272081.68
119	755138.79	272069.75

120	755026.94	271763.22
121	754992.97	271660.98
122	754947.54	271532.34
123	754902.92	271419.44
124	754868.90	271418.76
125	754634.48	271389.14
126	754639.91	271498.26
127	754567.06	271499.89
128	754488.50	271459.86
129	754460.25	271397.13
130	754412.43	271392.14
131	754387.12	271244.78
132	754389.36	271147.20
133	754112.39	271032.92
134	754041.04	271049.94
135	754010.56	271014.91
136	753965.97	271004.16
137	753958.28	270919.09
138	753960.38	270877.22
139	753959.86	270789.93
140	753972.58	270677.57
141	753980.49	270472.05
142	754040.81	270412.02
143	753926.55	270291.96
144	753792.40	270417.58
145	753709.26	270420.84
146	753557.72	270209.63
147	753560.38	270206.69
148	753401.30	269998.71
149	753408.13	269993.39
150	753384.22	269952.54
151	753379.75	269955.35
152	753325.87	269854.27
153	753380.30	269830.06
154	753447.56	269788.55
155	753464.20	269767.64
156	753414.49	269649.04
157	753326.34	269394.28
158	753209.83	269206.42
159	753168.42	269095.93
160	753105.67	268970.22
161	753072.21	268933.38

162	753063.51	268904.15
163	752965.23	268808.24
164	752948.58	268777.54
165	752914.46	268741.74
166	752886.37	268727.97
167	752778.27	268688.67
168	752795.73	268613.57
169	752805.04	268604.72
170	752802.19	268584.12
171	752785.64	268569.28
172	752763.51	268458.47
173	752721.52	268301.30
174	752588.49	268232.44
175	752562.44	268196.60
176	752481.09	268149.96
177	752468.64	268101.71
178	752471.85	268098.94
179	752464.14	268069.27
180	752456.23	268038.82
181	752447.76	268006.22
182	752440.55	267978.48
183	752432.65	267948.07
184	752427.26	267927.34
185	752424.74	267917.62
186	752418.09	267892.03
187	752416.71	267886.71
188	752408.81	267856.28
189	752404.87	267841.12
190	752403.93	267837.51
191	752400.93	267825.95
192	752397.49	267812.72
193	752392.06	267807.95
194	752340.90	267622.33
195	752325.31	267504.28
196	752243.01	267460.79
197	752179.70	267450.70
198	752180.24	267445.65
199	752163.86	267435.98
200	752138.02	267420.74
201	752112.18	267405.49
202	752078.34	267395.67
203	752038.12	267383.87

204	752035.30	267389.14
205	752005.88	267391.25
206	751932.95	267368.23
207	751872.13	267343.11
208	751684.30	267361.79
209	751632.15	267314.57
210	751590.22	267195.34
211	751546.55	267195.17
212	751546.59	267162.46
213	751566.40	267161.96
214	751566.43	267175.34
215	751604.36	267175.36
216	751649.33	267303.18
217	751691.20	267341.03
218	751875.42	267322.68
219	751939.93	267349.48
220	752008.28	267371.10
221	752040.67	267368.98
222	752118.10	267391.62
223	752183.73	267431.08
224	752249.32	267441.54
225	752343.51	267491.24
226	752360.55	267618.42
227	752409.90	267792.02
228	752483.26	268076.19
229	752498.18	268136.74
230	752575.96	268181.37
231	752602.11	268217.16
232	752738.65	268287.72
233	752783.06	268454.24
234	752804.00	268559.09
235	752818.37	268575.44
236	752824.56	268611.17
237	752813.64	268624.00
238	752801.73	268675.77
239	752894.06	268709.49
240	752926.14	268725.21
241	752964.78	268765.64
242	752981.36	268796.04
243	753081.10	268893.37
244	753090.16	268923.56
245	753122.38	268959.08

246	753186.71	269087.78
247	753227.65	269197.22
248	753269.17	269263.08
249	753344.62	269386.02
250	753433.22	269642.00
251	753487.04	269770.26
252	753461.03	269803.76
253	753389.33	269847.94
254	753353.08	269864.08
255	753423.15	269994.36
256	753585.76	270206.83
257	753582.72	270209.86
258	753719.22	270400.50
259	753784.28	270397.82
260	753926.89	270264.20
261	754068.71	270412.17
262	754000.06	270480.37
263	753992.55	270678.95
264	753979.83	270791.20
265	753980.37	270877.94
266	753978.31	270918.93
267	753984.51	270988.21
268	754021.65	270996.98
269	754048.23	271027.64
270	754113.86	271011.97
271	754409.68	271133.82
272	754407.14	271244.27
273	754429.46	271373.82
274	754473.78	271378.44
275	754503.93	271445.35
276	754524.35	271455.72
277	754538.05	271472.87
278	754567.25	271484.97
279	754570.29	271486.23
280	754595.89	271486.22
281	754623.86	271486.21
282	754622.52	271445.42
283	754620.26	271377.03
284	754614.48	271376.66
285	754613.99	271366.34
286	754870.18	271398.79
287	754916.75	271399.74

